

ふくいの木でつくる木造建築研修会

近年、地球温暖化等を背景とした環境への関心の高まりにより、森林保全や県産木材利用への注目が集まるなか、県では、公共・民間施設での県産材の利用拡大を進めています。木造建築を施工するために、木材の特性を理解し県産材製品の調達や使い方等のポイントを学び、設計者や施工者、林業関係者の資質向上を図る研修を行います。

日 時：平成 31 年 2 月 22 日（金） 13：30～16：00

場 所：福井県総合グリーンセンター

ふくい林業研修センター 多目的ホール(坂井市丸岡町楽間 1 5)

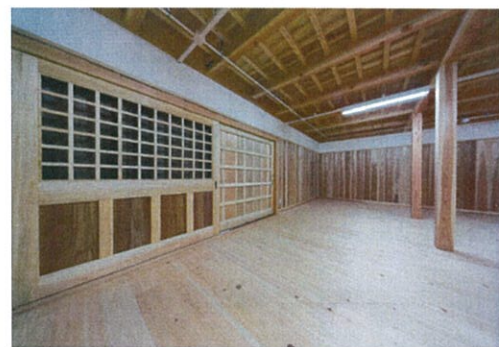
定 員：50 名（参加費無料）

内 容

13：30～14：30 建築設計サイドから見た県産材利用拡大への課題
櫻川 幸夫 氏（福井県建築士事務所協会 理事）

14：40～15：40 地域材の木を活かす木材・木造建築
清水 信孝 氏（永和建設工業株式会社 常務取締役）

15：40～16：00 福井県産材製品ワンストップ相談窓口について
勇上 俊昭 氏（福井県木材組合連合会 事務局長）



申込方法

参加を希望される方は **2月20日（水）** までに裏面申込書に必要事項を記入のうえ下記の宛先まで郵送・FAX・電子メール・のいずれかにてお申し込みください。

宛先・問合せ先

〒918-8580 福井市大手 3 丁目 17-1

福井県農林水産部県産材活用課 県産材利用拡大グループ

電 話：0776-20-0449 FAX：0776-20-0654

メール：kensanzai@pref.fukui.lg.jp

主 催：福井県 / 共 催：福井県木材組合連合会

申込書

申込期限：2月20日（水）

ふくいの木でつくる木造建築研修会

日時：平成31年2月22日（金） 13：30～16：00

場所：福井県総合グリーンセンター
ふくい林業研修センター 多目的ホール

申込者名	事業所名	住所	連絡先（電話）

総合グリーンセンター配置図



【申込先】

〒910-8580 福井市大手3丁目17-1
福井県農林水産部 県産材活用課 県産材利用拡大グループ
電話：0776-20-0449 FAX：0776-20-0654
メール：kensanzai@pref.fukui.lg.jp